



solo per professionisti

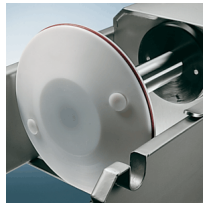
Sirman Spa
Viale dell'Industria 9/11
35010 PIEVE DI CURTAROLO (PD), Italy
Tel./Fax. +39 049 9698666 / +39 049 9698688
email: info@sirman.com



Insaccatrici Sirman, modello IS 50 Idr. Inox :

Macchine insaccatrici di semplice concezione, ma realizzate con materiali ed accorgimenti di alta qualità:

- Robusta struttura realizzata in acciaio inox.
- Macchina completamente lavabile mediante spruzzo d'acqua.
- Cilindro in acciaio inox AISI 304 conforme alle recenti norme igienico sanitarie raggiate e senza resto di saldatura interna, per consentire una semplice pulizia.
- Completamente a norme antinfortunistiche con protezione sul cilindro e comando a pedale a bassa tensione.
- Pistoni provvisti di valvole per lo sfianto dell'aria.
- Avanzamento pistone regolabile mediante un pomello.
- Ritorno pistone sempre a velocità massima.
- Completa di imbuti in polietilene di tre differenti misure, a richiesta inox.

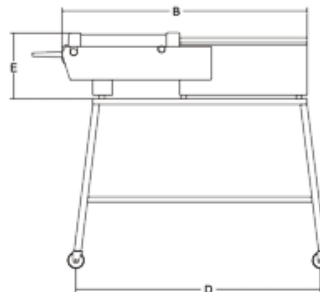
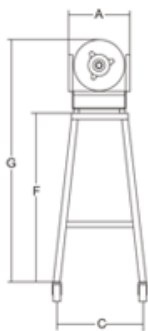


Protezione cilindro oleodinamica e valvole sfianto aria tampone



Ribaltamento cilindro

Scheda tecnica



Dati tecnici

Modello	IS 50 IDR. INOX
Potenza	Watt 560 - Hp 0,75
Capacità cilindro	lt 50
Lunghezza cilindro	mm 600
Diametro cilindro	mm 320
Corsa pistone	mm 650
Velocità min. svuotamento	5'40"
Velocità max svuotamento	60"
Velocità ritorno pistone	30"
Imbuti in dotazione ø int.	mm 10 - 18 - 25
A	mm 420
B	mm 1650
C	mm 500
D	mm 1100
E	mm 430
F	mm 670
G	mm 1100
Peso netto	kg 153
Dimensioni imballo	mm 1620x500x500
Peso lordo	kg 174

HS-CODE	84385000
---------	----------